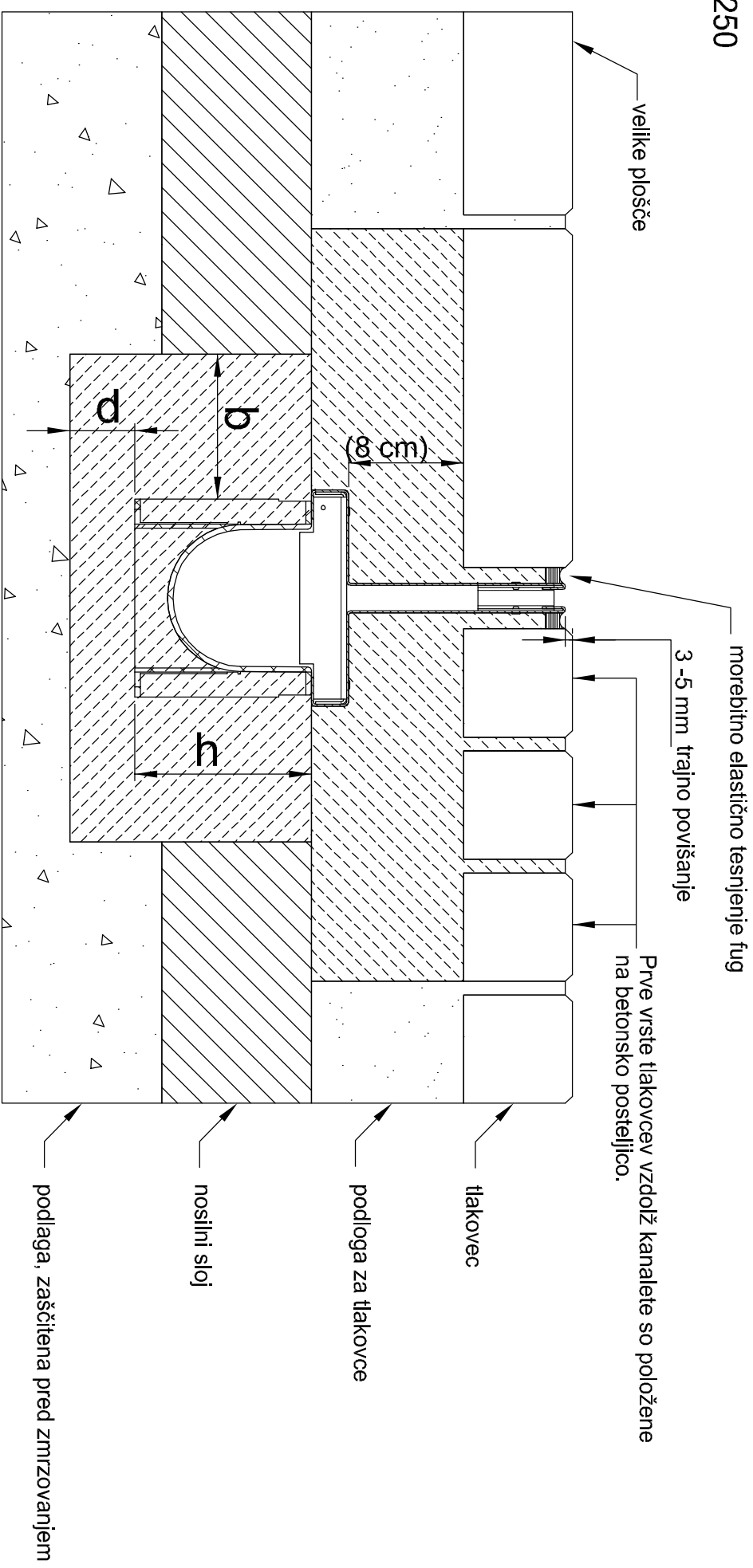


**primer vgradnje:
tlakovci razred C 250**



* h = višina kanalete

razred obremenitve po EN 1433 / DIN 19580	A 15	B 125	C 250	D 400**	E 600	F 900	Veljavno za naslednje odvodne sisteme: RECYFIX STANDARD 100 mit Schlitzabdeckung RECYFIX STANDARD 150 mit Schlitzabdeckung
temelji širina b / debelina d / višina h (v cm)		10 / 10 / *	10 / 15 / *				
Zahtevana kvaliteta betona je minimalna.							
EN 206-1 / DIN 1045-2		brez nevarnosti zmrzali za temelj	C 20/25	C 20/25			
		z nevarnostjo zmrzali za temelj	C 30/37 XD 1	C 30/37 XD 1			
<p>Najši priporočeni vgradnje so redno prilagojeni stanju tehnike. Z novo objavo stari izkušijo svojo veljavnost. Prosimo, da pred načrtovanjem in vgradnjo preverite sedanje stanje na spletni strani www.hauraton.com. Pri gradnji v naslednjem je potrebno vgraditi tesnilno folijo pod teko kanalete.</p> <p>** Ni za uporabo na slabih frekventnih površinah cestišče s hitrim prometom ali avtocestah</p>							
69_0000033324		Einbaubeispiel www		Format DIN		A4	
RF-Plus-100_Typ 01 ohne Zarge mit SYM Schlitzabd_HH160_verz_Einbaubeispiel Klasse B 125 in Pflaster		stanje:		28.09.2012		Veljajo naša splošna vgradna navodila.	
		merilo					

hauraton
Zbiljska cesta 4
1215 Medvode
Tel: +386 (0) 1 3617 8333
Fax +386 (0) 1 3617 8335
info@hauraton.si

Investitor:
Lovska zveza Slovenije
Župančičeva ulica 9
1000 Ljubljana
Savaprojekt, d.d.,
Cesta kriških žrtev 59,
8270 Krško

savaprojekt
Cesta kriških žrtev 59
8270 Krško

Projektant:
Nationalni lovski center v Gradšču pri Lukovici

del gradnje:
naziv gradnje:
VP: T. Božičnik, u. d. i. a., ZAPS 1227
VN: T. Zupančič, gt. IZS G-9349
SP:
vrsta prikaza: PRIMER VGRADNJE KANALETE Z REGO Recyfix Schlitzrinne
- C250 simetrična

Ta načrt velja za pogodbeno določene namene.

SP, načrt: 2/2 - NAČRT ZUNANJE UREDITVE
datum: junij 2022 / št. projekta: 20060-00 PZI
vrsta odk.: 2/2
št. lista: 02
sprem.: 0

